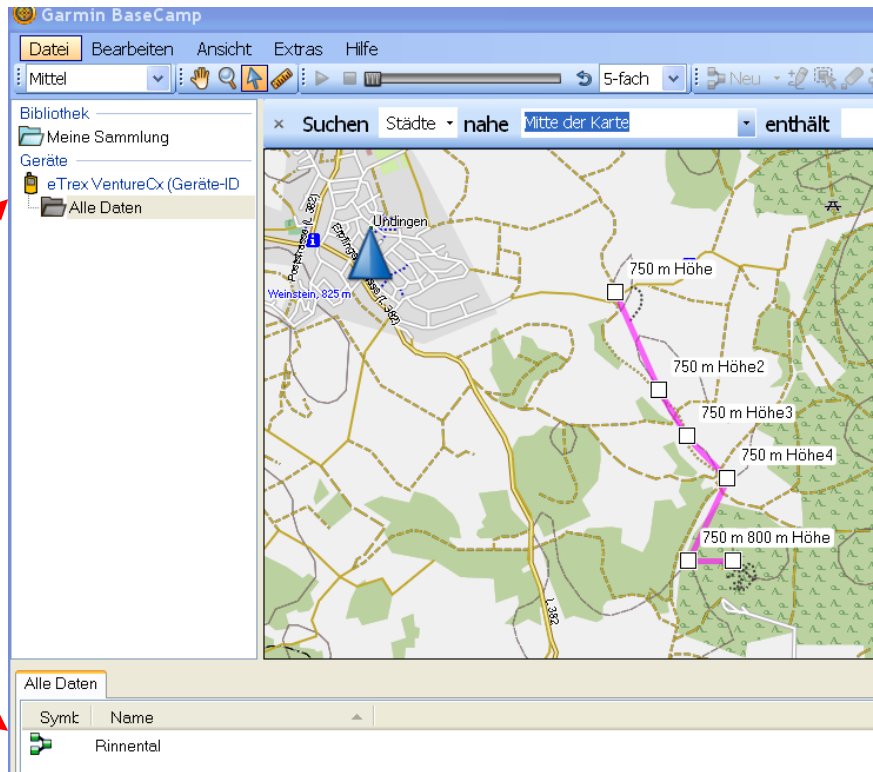


## Anleitung für BaseCamp Übertragung einer Route vom Garmin auf BaseCamp

- Durch Doppelklick Aufrufen von BaseCamp

- Schließen sie ihr Garmin Gerät an einer USB Schnittstelle an. Das Gerät wird automatisch vom Programm erkannt

- Die Daten, die sie im Gelände aufgenommen haben, sind bei Anklicken von „Alle Daten“ sofort sichtbar.



- Nun führen Sie den Zeiger auf die Route, klicken mit der linken Maustaste, halten diese fest und ziehen die Route einfach zur Bibliothek „Meine Sammlung“ (siehe Pfeil) und lassen die Taste wieder los. Die Daten werden übertragen.

